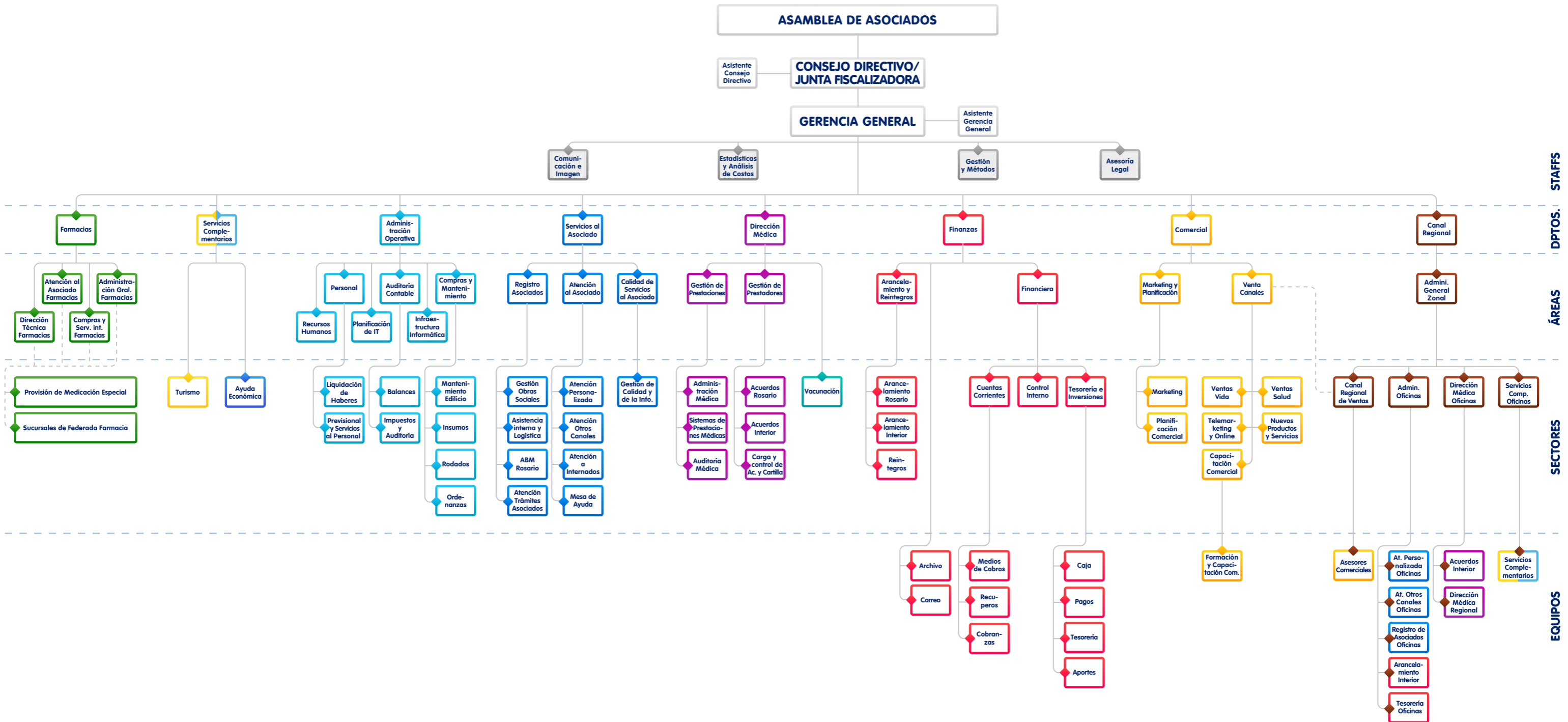




ORGANIGRAMA FUNCIONAL MUTUAL FEDERADA "25 DE JUNIO" S.P.R.



El Presente Organigrama establece los siguientes niveles jerárquicos funcionales

Niveles jerárquicos funcionales:

- Gerencia General.
- Gerentes Departamentales.
- Jefes y Sub-Jefes de Áreas Ejecutivas o Staffs y Asesor Letrado en Sede Central, Delegados/Coordinadores Zonales en Oficinas Sedes. (*)
- Encargados o Sub-encargados de Sectores en Sede Central, Encargados en Oficinas Sedes y/o Sub-encargados en Oficinas de Atención. (*)
- Sub-encargados o Auxiliares Principales de Equipo en Sede Central y en Oficinas de Atención. (*)

Sucursales Federada Farmacia:

- Bahía Blanca.
- Cipolletti.
- Córdoba.
- Rosario.
- Santa Rosa.
- Venado Tuerto.
- Villa María.

Sucursales Federada Vacunación:

- Rosario.

Red Nacional de Oficinas:

Oficinas Sedes:		Oficinas de Atención:			
Bahía Blanca.	Neuquén.	C.A.B.A.	La Plata.	San Carlos de Bariloche.	Tandil.
Casilda.	Paraná.	Cerro de las Rosas (Cba.)	La Rioja.	San Juan.	Tres Arroyos.
Córdoba.	Río Cuarto.	Cipolletti.	Olavarría.	San Luís.	Villa Carlos Paz.
Junín.	Santa Fe.	Concepción del Uruguay.	Pergamino.	San Nicolás.	Villa María.
Mar del Plata.	Santa Rosa.	Funes.	Pinamar.	San Pedro.	
Mendoza.	Venado Tuerto.	General Roca.	Rafaela.	San Rafael.	

(*) En estos niveles del organigrama funcional la distribución y ubicación de los cuadros representativos de cargos no implican ni dependencia ni jerarquía funcional. La relación de subordinación se encuentra establecida a través de la línea de dependencia correspondiente.